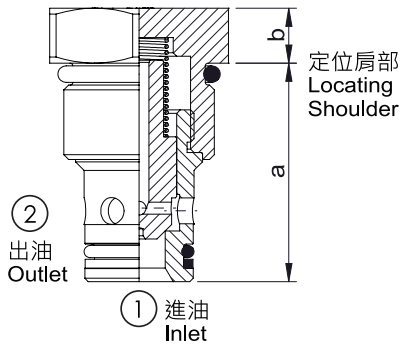
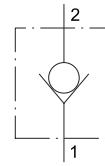


Check valve



閥類型符號 SYMBOL
CV-※



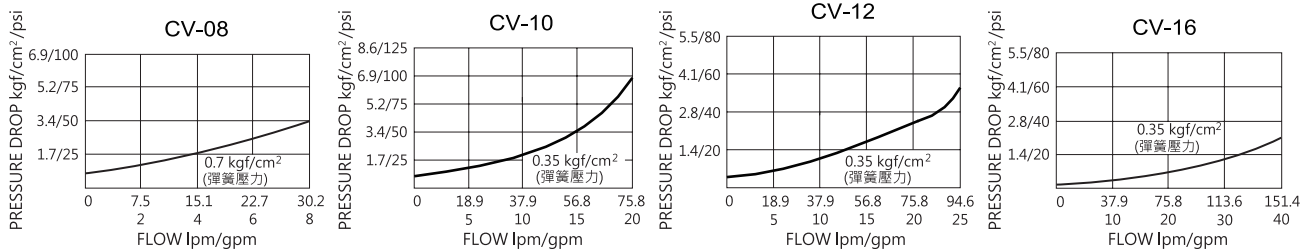
插裝閥尺寸

	a	b
CV-08	27.7	8
CV-10	31.8	8
CV-12	46	9
CV-16	44.5	12.8

性能曲線

PERFORMANCE CURVES

調壓曲線



規格說明

SPECIFICATION

型式 MODEL	最高使用壓力 MAX. OPERATING PRESSURE (kgf/cm ²)	最大流量 MAX. FLOW L/min	安裝扭矩 MOUNTING TORQUE N-m	成型孔 CAVITY	重量 WEIGHT kg
CV-08	350	30	25-35	VC08-2	0.05
CV-10		60	35-45	VC10-2	0.08
CV-12		90	45-55	VC12-2	0.16
CV-16		150	60-70	VC16-2	0.29

型號說明

HOW TO ORDER

CV - 10 - N - 50

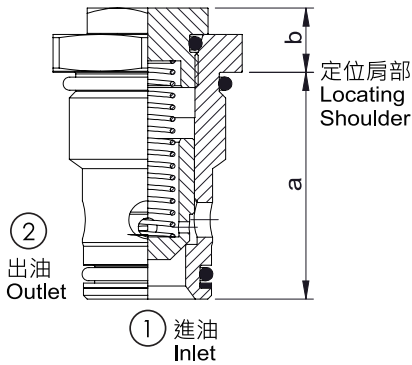
開啟壓力 CRACKING PRESSURE
05 : 0.35 kgf/cm² 10 : 0.7 kgf/cm²
20 : 1.4 kgf/cm² 50 : 3.5 kgf/cm²
75 : 5.0 kgf/cm²

油封 SEALS
N : NBR
V : FKM

閥規格 VALVE SIZE
08 : 30 L/min 10 : 60 L/min
12 : 90 L/min 16 : 150 L/min

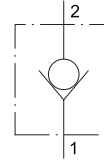
系列編號 SERIES NUMBER

Check valve



閥類型符號 SYMBOL

CA-※

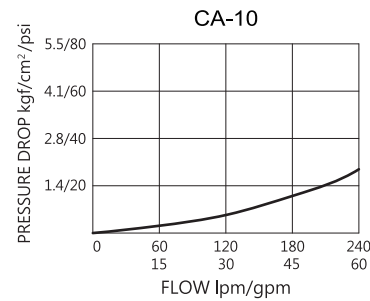
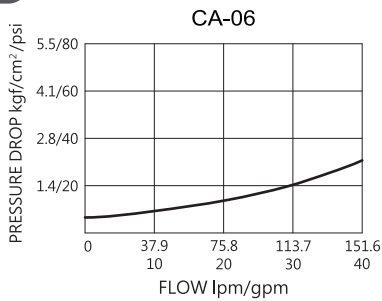


插裝閥尺寸

	a	b
CA-06	60	17
CA-10	81.5	19.5

性能曲線

PERFORMANCE CURVES



規格說明

SPECIFICATION

型式 MODEL	最高使用壓力 MAX. OPERATING PRESSURE (kgf/cm ²)	最大流量 MAX. FLOW L/min	成型孔 CAVITY	重量 WEIGHT kg
CA-06	350	160	CA-06	0.55
CA-10		250	CA-10	0.85

型號說明

HOW TO ORDER

CA-10-N-50

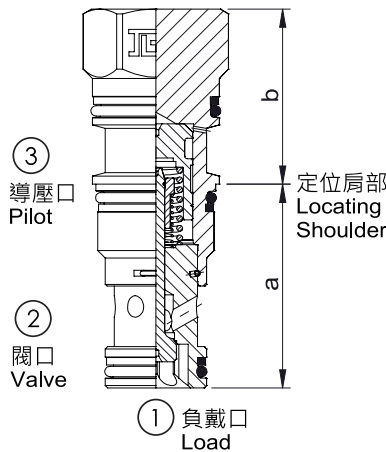
開啟壓力 CRACKING PRESSURE
05 : 0.35 kgf/cm² 20 : 1.4 kgf/cm²
50 : 3.5 kgf/cm² 75 : 5.0 kgf/cm²

油封 SEALS
N : NBR
V : FKM

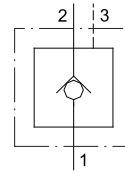
閥規格 VALVE SIZE
06 : 160 L/min 10 : 250 L/min

系列編號 SERIES NUMBER

Pilot-to-open check valve with standard pilot



閥類型符號 SYMBOL
J-CK※B



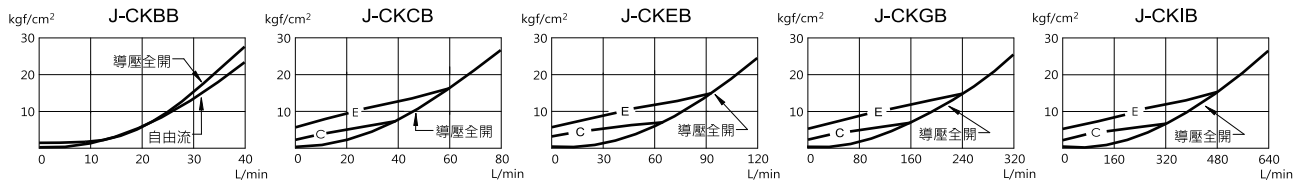
插裝閥尺寸

	a	b
		X
J-CKBB	31	31.8
J-CKCB	35.1	30.2
J-CKEB	35.1	35.1
J-CKGB	46	46
J-CKIB	63.5	58.7

性能曲線

PERFORMANCE CURVES

壓損曲線



規格說明

SPECIFICATION

型式 MODEL	最高使用壓力 MAX. OPERATING PRESSURE (kgf/cm ²)	最大流量 MAX. FLOW L/min	安裝扭矩 MOUNTING TORQUE N·m	成型孔 CAVITY	重量 WEIGHT kg
J-CKBB	350	30	27-33	T-163A	0.09
J-CKCB		60	41-47	T-11A	0.13
J-CKEB		120	61-68	T-2A	0.24
J-CKGB		240	203-217	T-17A	0.53
J-CKIB		480	474-508	T-19A	1.21

型號說明

HOW TO ORDER

J - CKEB - C - X

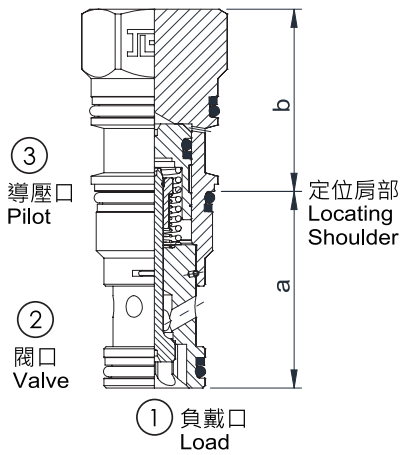
控制方式 CONTROL
X : 不可調 NOT ADJUSTABLE

開啟壓力 CRACKING PRESSURE
A : 0.3 kgf/cm² B : 1.0 kgf/cm² C : 2.0 kgf/cm²
D : 3.5 kgf/cm² E : 5.0 kgf/cm² F : 7.0 kgf/cm²
※ J-CKBB僅供C,E J-CKBB ONLY SELECT C,E

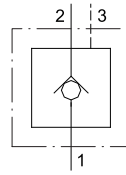
閥規格 VALVE SIZE
CKBB : 30 L/min CKCB : 60 L/min
CKEB : 120 L/min CKGB : 240 L/min
CKIB : 480 L/min

系列編號 SERIES NUMBER

Pilot-to-open check valve with sealed pilot



閥類型符號 SYMBOL
J-CK※D



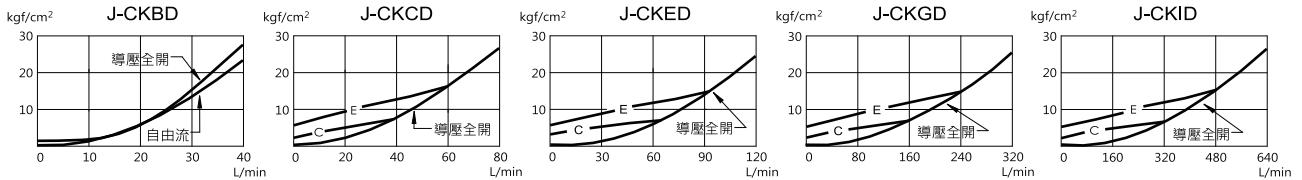
插裝閥尺寸

	a	b
		X
J-CKBD	31	31.8
J-CKCD	35.1	30.2
J-CKED	35.1	35.1
J-CKGD	46	46
J-CKID	63.5	58.7

性能曲線

PERFORMANCE CURVES

壓損曲線



規格說明

SPECIFICATION

型式 MODEL	最高使用壓力 MAX. OPERATING PRESSURE (kgf/cm ²)	最大流量 MAX. FLOW L/min	安裝扭矩 MOUNTING TORQUE N·m	成型孔 CAVITY	重量 WEIGHT kg
J-CKBD	350	30	27-33	T-163A	0.09
J-CKCD		60	41-47	T-11A	0.13
J-CKED		120	61-68	T-2A	0.24
J-CKGD		240	203-217	T-17A	0.53
J-CKID		480	474-508	T-19A	1.21

型號說明

HOW TO ORDER

J - CKED - C - X

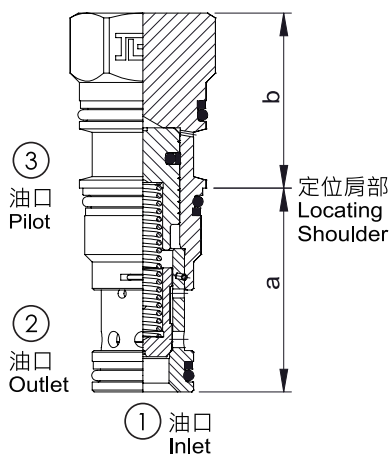
控制方式 CONTROL
X : 不可調 NOT ADJUSTABLE

開啟壓力 CRACKING PRESSURE
A : 0.3 kgf/cm² B : 1.0 kgf/cm² C : 2.0 kgf/cm²
D : 3.5 kgf/cm² E : 5.0 kgf/cm² F : 7.0 kgf/cm²
※ J-CKBD 僅供 C, E J-CKBD ONLY SELECT C, E

閥規格 VALVE SIZE
CKBD : 30 L/min CKCD : 60 L/min
CKED : 120 L/min CKGD : 240 L/min
CKID : 480 L/min

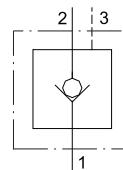
系列編號 SERIES NUMBER

Pilot-to-close check valve



閥類型符號 SYMBOL

J-CO※A



插裝閥尺寸

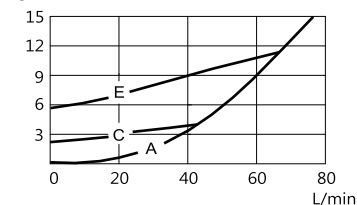
	a	b
		X
J-CODA	35.1	30.2
J-COFA	35.1	35.1
J-COHA	46	46

性能曲線

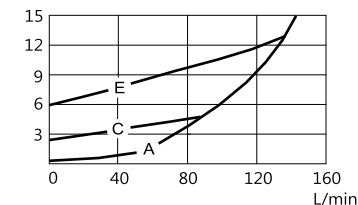
PERFORMANCE CURVES

壓損曲線

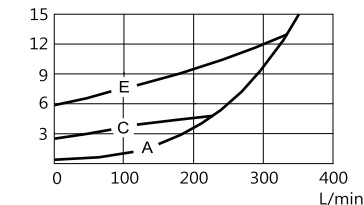
J-CODA



J-COFA



J-COHA



規格說明

SPECIFICATION

型式 MODEL	最高使用壓力 MAX. OPERATING PRESSURE (kgf/cm ²)	最大流量 MAX. FLOW L/min	安裝扭矩 MOUNTING TORQUE N·m	成型孔 CAVITY	重量 WEIGHT kg
J-CODA	350	80	41-47	T-11A	0.13
J-COFA		160	61-68	T-2A	0.23
J-COHA		320	203-217	T-17A	0.51

型號說明

HOW TO ORDER

J - COFA - C - X

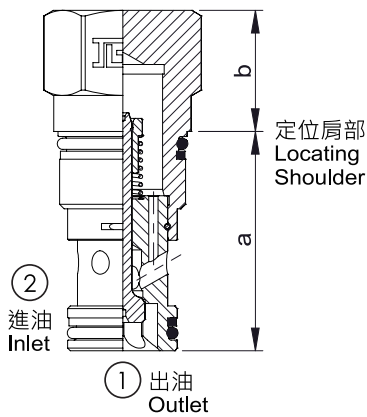
控制方式 CONTROL
X : 不可調 NOT ADJUSTABLE

開啟壓力 CRACKING PRESSURE
A : 0.3 kgf/cm² B : 1.0 kgf/cm² C : 2.0 kgf/cm²
D : 3.5 kgf/cm² E : 5.0 kgf/cm² F : 7.0 kgf/cm²
G : 10.5 kgf/cm² J : 9.5 kgf/cm²
※ G為J-CODA & J-COHA唯一型式
SPRING G ONLY FOR J-CODA & J-COHA
※ J為J-COFA唯一型式
SPRING J ONLY FOR J-COFA

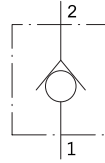
閥規格 VALVE SIZE
CODA : 80 L/min COFA : 160 L/min
COHA : 320 L/min

系列編號 SERIES NUMBER

Free flow side to nose check valve



閥類型符號 SYMBOL
J-CX※D



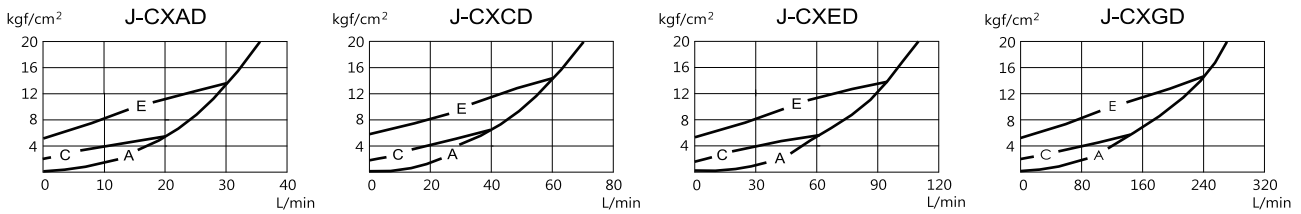
插裝閥尺寸

	a	b
		X
J-CXAD	31	20.8
J-CXCD	35.1	19.1
J-CXED	41.1	17.5
J-CXGD	62	24.6

性能曲線

PERFORMANCE CURVES

壓降曲線



規格說明

SPECIFICATION

型式 MODEL	最高使用壓力 MAX. OPERATING PRESSURE (kgf/cm ²)	最大流量 MAX. FLOW L/min	安裝扭矩 MOUNTING TORQUE N-m	成型孔 CAVITY	重量 WEIGHT kg
J-CXAD	350	30	27-33	T-162A	0.08
J-CXCD		60	41-47	T-13A	0.11
J-CXED		120	61-68	T-5A	0.19
J-CXGD		240	203-217	T-16A	0.46

型號說明

HOW TO ORDER

J - CXED - C - X

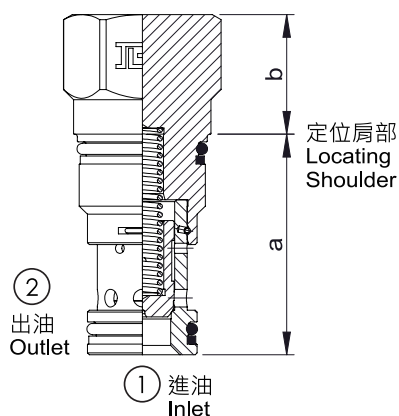
控制方式 CONTROL
X : 不可調 NOT ADJUSTABLE

開啟壓力 CRACKING PRESSURE
A : 0.3 kgf/cm² B : 1.0 kgf/cm² C : 2.0 kgf/cm²
D : 3.5 kgf/cm² E : 5.0 kgf/cm² F : 7.0 kgf/cm²
※ J-CXAD 僅供 A, C, D, E
J-CXAD ONLY SELECT A, C, D, E

閥規格 VALVE SIZE
CXAD : 30 L/min CXCD : 60 L/min
CXED : 120 L/min CXGD : 240 L/min

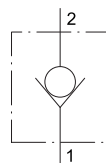
系列編號 SERIES NUMBER

Free flow nose to side check valve



閥類型符號 SYMBOL

J-CX※A



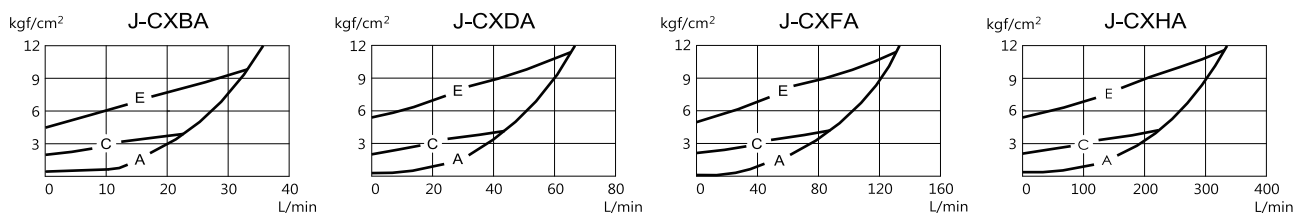
插裝閥尺寸

	a	b
		X
J-CXBA	31	20.8
J-CXDA	35.1	19.1
J-CXFA	41.1	17.5
J-CXHA	62	24.6

性能曲線

PERFORMANCE CURVES

壓降曲線



規格說明

SPECIFICATION

型式 MODEL	最高使用壓力 MAX. OPERATING PRESSURE (kgf/cm ²)	最大流量 MAX. FLOW L/min	安裝扭矩 MOUNTING TORQUE N·m	成型孔 CAVITY	重量 WEIGHT kg
J-CXBA	350	40	27-33	T-162A	0.08
J-CXDA		80	41-47	T-13A	0.11
J-CXFA		160	61-68	T-5A	0.19
J-CXHA		320	203-217	T-16A	0.46

型號說明

HOW TO ORDER

J - CXFA - C - X

控制方式 CONTROL
X : 不可調 NOT ADJUSTABLE

開啟壓力 CRACKING PRESSURE
A : 0.3 kgf/cm² B : 1.0 kgf/cm² C : 2.0 kgf/cm²
D : 3.5 kgf/cm² E : 5.0 kgf/cm² F : 7.0 kgf/cm²

閥規格 VALVE SIZE
CXBA : 40 L/min CXDA : 80 L/min
CXFA : 160 L/min CXHA : 320 L/min

系列編號 SERIES NUMBER