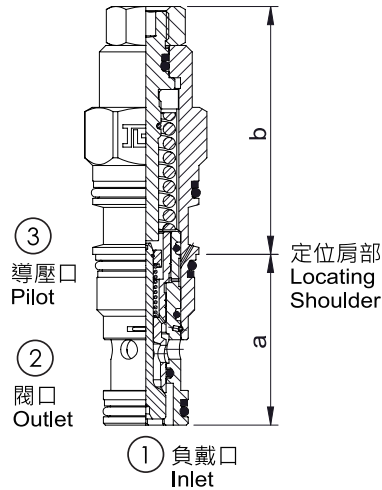
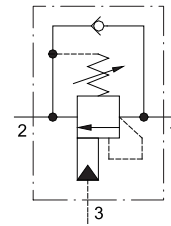


Standard capacity counterbalance valve (3 : 1 pilot ratio)



閥類型符號 SYMBOL
J-CB※A



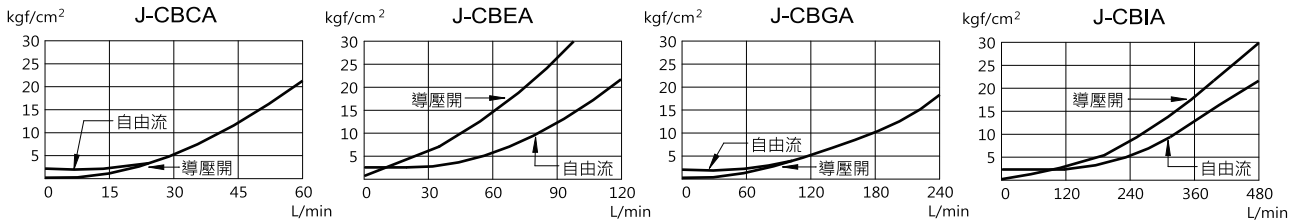
插裝閥尺寸

	a	b
	L	
J-CBCA	35.1	49.8
J-CBEA	35.1	59
J-CBGA	46	69.9
J-CBIA	63.5	88.9

性能曲線

PERFORMANCE CURVES

自由流和導壓開壓損



規格說明

SPECIFICATION

型式 MODEL	最高使用壓力 MAX. OPERATING PRESSURE (kgf/cm ²)	最大流量 MAX. FLOW L/min	安裝扭矩 MOUNTING TORQUE N·m	成型孔 CAVITY	重量 WEIGHT kg
J-CBCA	280	60	41-47	T-11A	0.16
J-CBEA		120	61-68	T-2A	0.29
J-CBGA		240	203-217	T-17A	0.62
J-CBIA		480	474-508	T-19A	1.35

型號說明

HOW TO ORDER

J - CBEA - H - L

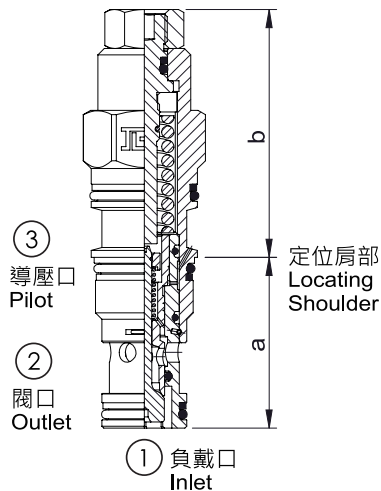
控制方式 CONTROL
L : 內六角螺桿調整
STANDARD SCREW ADJUSTMENT

調壓範圍 PRESSURE ADJUSTING RANGE
A : 70-280 kgf/cm² / 單向閥彈簧0.3 kgf/cm² CHECK
B : 28-105 kgf/cm² / 單向閥彈簧0.3 kgf/cm² CHECK
H : 70-280 kgf/cm² / 單向閥彈簧1.7 kgf/cm² CHECK
I : 28-105 kgf/cm² / 單向閥彈簧1.7 kgf/cm² CHECK

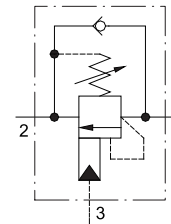
閥規格 VALVE SIZE
CBCA : 60 L/min CBEA : 120 L/min
CBGA : 240 L/min CBIA : 480 L/min

系列編號 SERIES NUMBER

Standard capacity counterbalance valve (4.5 : 1 pilot ratio)



閥類型符號 SYMBOL
J-CB※G



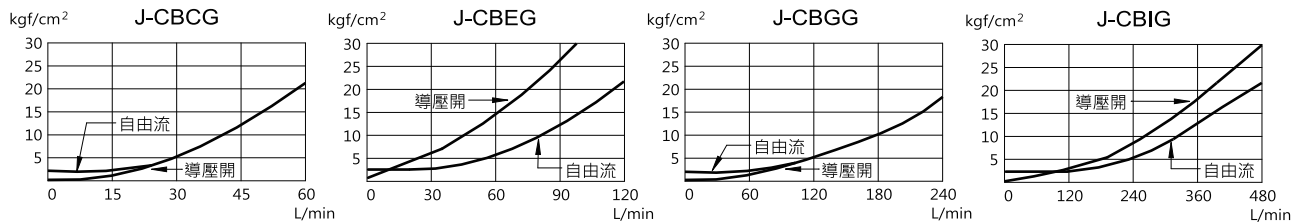
插裝閥尺寸

	a	b
	L	
J-CBCG	35.1	49.8
J-CBEG	35.1	59
J-CBGG	46	69.9
J-CBIG	63.5	88.9

性能曲線

PERFORMANCE CURVES

自由流和導壓開壓損



規格說明

SPECIFICATION

型式 MODEL	最高使用壓力 MAX. OPERATING PRESSURE (kgf/cm ²)	最大流量 MAX. FLOW L/min	安裝扭矩 MOUNTING TORQUE N·m	成型孔 CAVITY	重量 WEIGHT kg
J-CBCG	350	60	41-47	T-11A	0.16
J-CBEG		120	61-68	T-2A	0.29
J-CBGG		240	203-217	T-17A	0.63
J-CBIG		480	474-508	T-19A	1.35

型號說明

HOW TO ORDER

J - CBEG - J - L

控制方式 CONTROL

L : 內六角螺桿調整

STANDARD SCREW ADJUSTMENT

調壓範圍 PRESSURE ADJUSTING RANGE

C : 140-350 kgf/cm² / 單向閥彈簧0.3 kgf/cm² CHECK

D : 70-175 kgf/cm² / 單向閥彈簧0.3 kgf/cm² CHECK

J : 140-350 kgf/cm² / 單向閥彈簧1.7 kgf/cm² CHECK

K : 70-175 kgf/cm² / 單向閥彈簧1.7 kgf/cm² CHECK

閥規格 VALVE SIZE

CBCG : 60 L/min

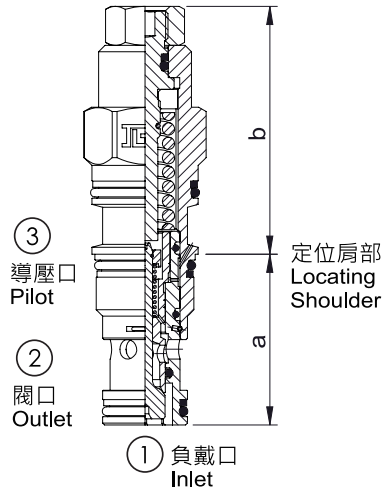
CBEG : 120 L/min

CBGG : 240 L/min

CBIG : 480 L/min

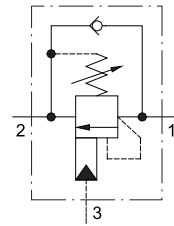
系列編號 SERIES NUMBER

Standard capacity counterbalance valve (10 : 1 pilot ratio)



閥類型符號 SYMBOL

J-CB*H



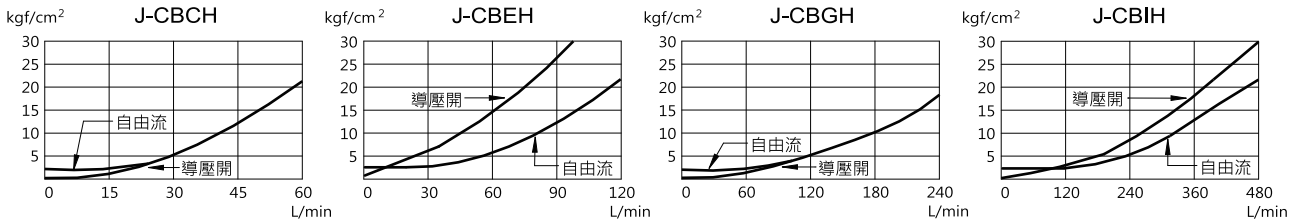
插裝閥尺寸

	a	b
J-CBCH	35.1	50
J-CBEH	35.1	59
J-CBGH	46	69.9
J-CBIH	63.5	88.9

性能曲線

PERFORMANCE CURVES

自由流和導壓開壓損



規格說明

SPECIFICATION

型式 MODEL	最高使用壓力 MAX. OPERATING PRESSURE (kgf/cm ²)	最大流量 MAX. FLOW L/min	安裝扭矩 MOUNTING TORQUE N·m	成型孔 CAVITY	重量 WEIGHT kg
J-CBCH	350	60	41-47	T-11A	0.16
J-CBEH		120	61-68	T-2A	0.29
J-CBGH		240	203-217	T-17A	0.63
J-CBIH		480	474-508	T-19A	1.35

型號說明

HOW TO ORDER

J - CBEH - J - L

控制方式 CONTROL

L : 內六角螺桿調整

STANDARD SCREW ADJUSTMENT

調壓範圍 PRESSURE ADJUSTING RANGE

C : 140-350 kgf/cm² / 單向閥彈簧0.3 kgf/cm² CHECK

D : 70-175 kgf/cm² / 單向閥彈簧0.3 kgf/cm² CHECK

J : 140-350 kgf/cm² / 單向閥彈簧1.7 kgf/cm² CHECK

K : 70-175 kgf/cm² / 單向閥彈簧1.7 kgf/cm² CHECK

閥規格 VALVE SIZE

CBCH : 60 L/min CBEH : 120 L/min

CBGH : 240 L/min CBIH : 480 L/min

系列編號 SERIES NUMBER