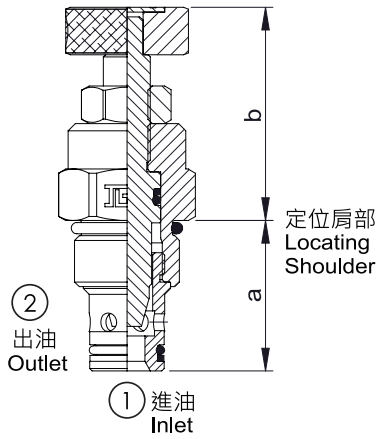
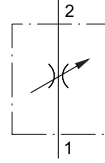


Flow control valve



閥類型符號 SYMBOL

NV-※



插裝閥尺寸

	a	b
		K
NV-08	27.7	43.7
NV-10	31.8	45.1
NV-12	46	45.1
NV-16	44.5	51.5

規格說明

SPECIFICATION

型式 MODEL	最高使用壓力 MAX. OPERATING PRESSURE (kgf/cm ²)	最大流量 MAX. FLOW L/min	安裝扭矩 MOUNTING TORQUE N·m	成型孔 CAVITY	重量 WEIGHT kg
NV-08	210	20	25-35	VC08-2	0.12
NV-10		40	35-45	VC10-2	0.22
NV-12		60	45-55	VC12-2	0.33
NV-16		80	60-70	VC16-2	0.47

型號說明

HOW TO ORDER

NV - 10 - N - 10 - K

控制方式 CONTROL
K: 旋鈕 HANDKNOB

設計編號 DESIGN NUMBER
10: 標準型 STANDARD TYPE
20: NV-08唯一型式 ONLY FOR NV-08

油封 SEALS
N: NBR
V: FKM

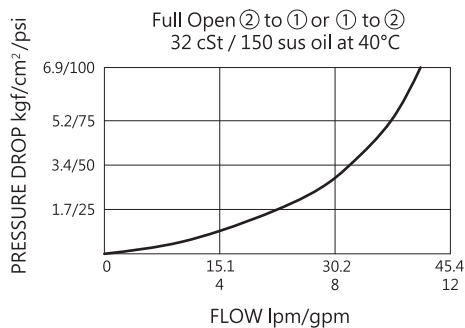
閥規格 VALVE SIZE
08: 20 L/min 10: 40 L/min
12: 60 L/min 16: 80 L/min

系列編號 SERIES NUMBER

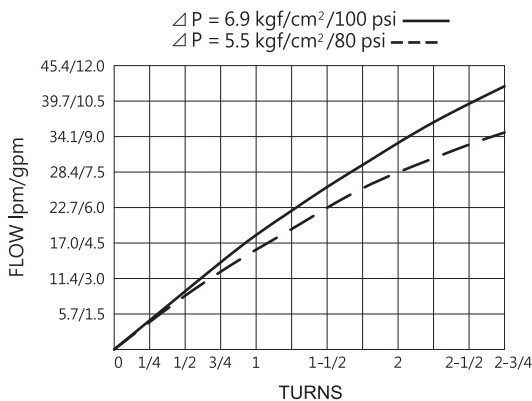
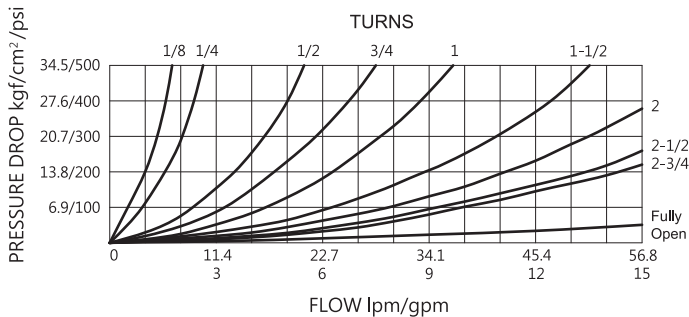
性能曲線

PERFORMANCE CURVES

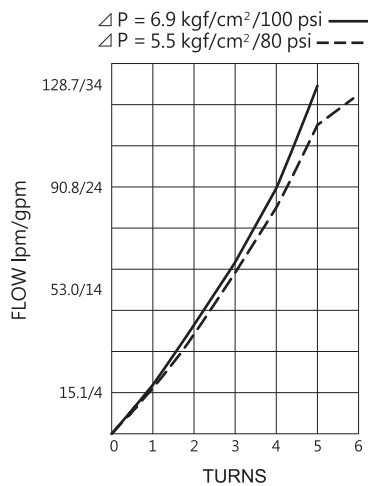
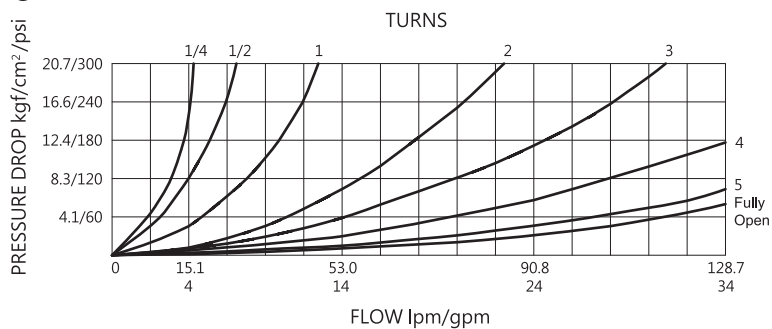
● NV-08



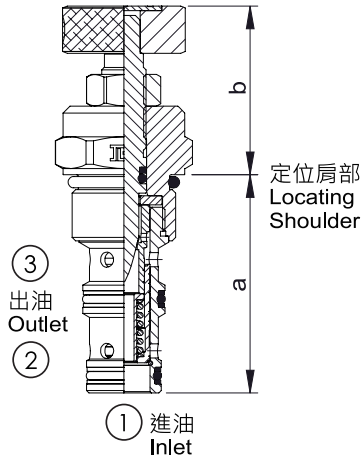
● NV-10



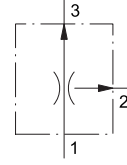
● NV-12



Precede bypass valve



閥類型符號 SYMBOL
FR10-※



插裝閥尺寸

	a	b
		K
FR10-33	46.2	39.5
FR10-39	46.2	39.5

規格說明

SPECIFICATION

型式 MODEL	最高使用壓力 MAX. OPERATING PRESSURE (kgf/cm ²)	額定流量 RATED FLOW L/min	安裝扭矩 MOUNTING TORQUE N·m	成型孔 CAVITY	重量 WEIGHT kg
FR10-33	210	19	35-45	VC10-3	0.17
FR10-39		38	35-45	VC10-3	0.17

型號說明

HOW TO ORDER

FR10 - 39 - N - K

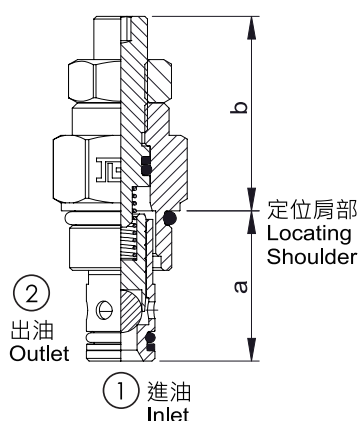
控制方式 CONTROL
K : 旋鈕 HANDKNOB

油封 SEALS
N : NBR
V : FKM

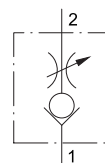
閥規格 VALVE SIZE
33 : 19 L/min
39 : 38 L/min

系列編號 SERIES NUMBER

Pilot operated throttle and check valve



閥類型符號 SYMBOL
TP-CVCF-※



插裝閥尺寸

	a	b	
		L	K
TP-CVCF-08	27.7	36	45.5
TP-CVCF-16	44.5	56.5	-

規格說明

SPECIFICATION

型式 MODEL	最高使用壓力 MAX. OPERATING PRESSURE (kgf/cm ²)	最大流量 MAX. FLOW L/min	安裝扭矩 MOUNTING TORQUE N·m	成型孔 CAVITY	重量 WEIGHT kg
TP-CVCF-08	210	20	25-35	VC08-2	0.11
TP-CVCF-16		80	60-70	VC16-2	0.45

型號說明

HOW TO ORDER

TP-CVCF - 16 - 20 - L

控制方式 CONTROL
L : 內六角螺桿調整
STANDARD SCREW ADJUSTMENT
K : 旋鈕 HANDKNOB
※ K為TP-CVCF-08唯一型式
K ONLY FOR TP-CVCF-08

開啟壓力 CRACKING PRESSURE
05 : 0.35 kgf/cm²
20 : 1.4 kgf/cm²

閥規格 VALVE SIZE
08 : 20 L/min
16 : 80 L/min

系列編號 SERIES NUMBER