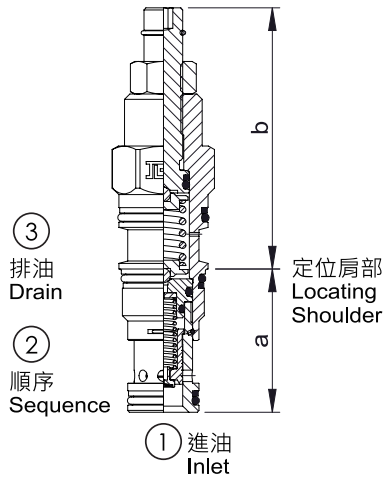
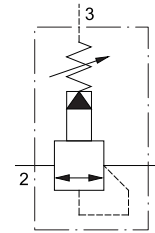


Pilot operated, balanced piston sequence valve



閥類型符號 SYMBOL
J-RS※C



插裝閥尺寸

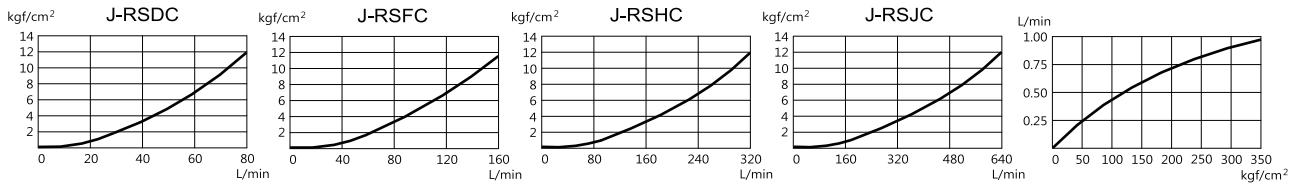
	a		b	
	L	K	Y	
J-RSDC	35.1	63.8	66.3	80.8
J-RSFC	35.1	71.6	74.1	88.6
J-RSHC	46	83.5	85.8	100.3
J-RSJC	63.5	100.2	102.6	117.1

性能曲線

PERFORMANCE CURVES

調壓曲線

順序模式時導壓流量



規格說明

SPECIFICATION

型式 MODEL	最高使用壓力 MAX. OPERATING PRESSURE (kgf/cm ²)	最大流量 MAX. FLOW L/min	安裝扭矩 MOUNTING TORQUE N·m	成型孔 CAVITY	重量 WEIGHT kg
J-RSDC	350	60	41-47	T-11A	0.16
J-RSFC		120	61-68	T-2A	0.29
J-RSHC		240	203-217	T-17A	0.63
J-RSJC		480	474-508	T-19A	1.43

型號說明

HOW TO ORDER

J - RSFC - A - L

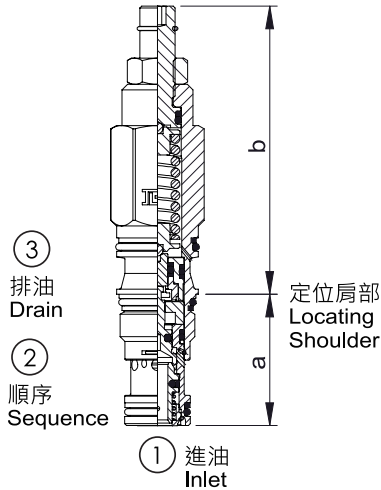
控制方式 CONTROL
L : 內六角螺桿調整
STANDARD SCREW ADJUSTMENT
K : 旋鈕 HANDKNOB
Y : 三爪旋鈕 TRI-GRIP HANDKNOB

調壓範圍 PRESSURE ADJUSTING RANGE
A : 7-210 kgf/cm² B : 3.5-105 kgf/cm²
C : 10.5-420 kgf/cm² N : 4-55 kgf/cm²
Q : 4-28 kgf/cm² W : 10.5-315 kgf/cm²

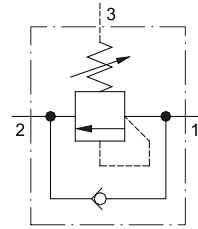
閥規格 VALVE SIZE
RSDC : 60 L/min RSFC : 120 L/min
RSHC : 240 L/min RSJC : 480 L/min

系列編號 SERIES NUMBER

Direct-acting sequence valve with reverse flow check



閥類型符號 SYMBOL
J-SC※A



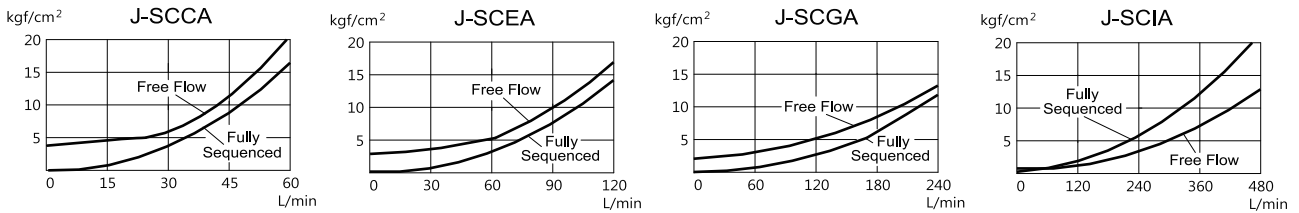
插裝閥尺寸

	a		b	
	L	K	L	K
J-SCCA	35.1	77	79.5	
J-SCEA	35.1	87.8	90.3	
J-SCGA	46	101	-	
J-SCIA	63.5	122.9	-	

性能曲線

PERFORMANCE CURVES

自由流與順序全開時壓損



規格說明

SPECIFICATION

型式 MODEL	最高使用壓力 MAX. OPERATING PRESSURE (kgf/cm ²)	最大流量 MAX. FLOW L/min	安裝扭矩 MOUNTING TORQUE N·m	成型孔 CAVITY	重量 WEIGHT kg
J-SCCA	350	60	41-47	T-11A	0.18
J-SCEA		120	61-68	T-2A	0.36
J-SCGA		240	203-217	T-17A	0.72
J-SCIA		480	474-508	T-19A	1.71

型號說明

HOW TO ORDER

J - SCEA - A - L

控制方式 CONTROL

L : 內六角螺桿調整
STANDARD SCREW ADJUSTMENT

K : 旋鈕 HANDKNOB

※ K為J-SCCA & J-SCEA唯一型式

K ONLY FOR J-SCCA & J-SCEA

調壓範圍 PRESSURE ADJUSTING RANGE

A : 35-210 kgf/cm² B : 20-105 kgf/cm²

C : 140-420 kgf/cm² D : 14-55 kgf/cm²

E : 7-28 kgf/cm² W : 55-315 kgf/cm²

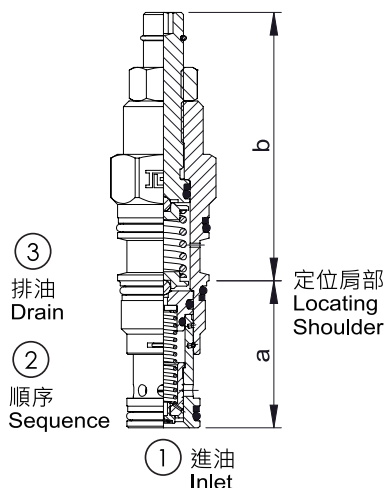
閥規格 VALVE SIZE

SCCA : 60 L/min SCEA : 120 L/min

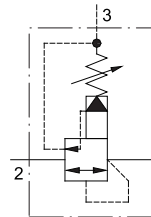
SCGA : 240 L/min SCIA : 480 L/min

系列編號 SERIES NUMBER

Kick-down, pilot operated, balanced piston sequence valve



閥類型符號 SYMBOL
J-SQ*B



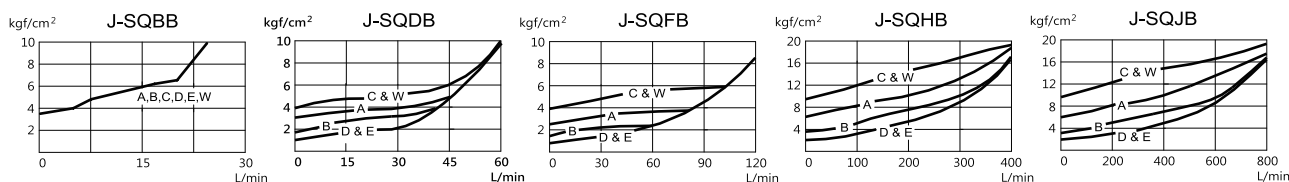
插裝閥尺寸

	a	b	
		L	K
J-SQBB	31	65.6	-
J-SQDB	35.1	63.8	66.3
J-SQFB	35.1	71.6	74.1
J-SQHB	46	83.5	87.9
J-SQJB	63.5	100.2	102.6

性能曲線

PERFORMANCE CURVES

閥開起後壓損



規格說明

SPECIFICATION

型式 MODEL	最高使用壓力 MAX. OPERATING PRESSURE (kgf/cm ²)	最大流量 MAX. FLOW L/min	安裝扭矩 MOUNTING TORQUE N·m	成型孔 CAVITY	重量 WEIGHT kg
J-SQBB	350	30	27-33	T-163A	0.11
J-SQDB		60	41-47	T-11A	0.16
J-SQFB		120	61-68	T-2A	0.29
J-SQHB		240	203-217	T-17A	0.63
J-SQJB		480	474-508	T-19A	1.43

型號說明

HOW TO ORDER

J - SQFB - A - L

控制方式 CONTROL
L: 內六角螺桿調整
STANDARD SCREW ADJUSTMENT
K: 旋鈕 HANDKNOB
※ J-SQBB僅供L J-SQBB ONLY SELECT L

調壓範圍 PRESSURE ADJUSTING RANGE
A: 7-210 kgf/cm² B: 3.5-105 kgf/cm²
C: 10.5-420 kgf/cm² D: 1.7-55 kgf/cm²
E: 1.7-28 kgf/cm² W: 10.5-315 kgf/cm²

閥規格 VALVE SIZE
SQBB: 30 L/min SQDB: 60 L/min
SQFB: 120 L/min SQHB: 240 L/min
SQJB: 480 L/min

系列編號 SERIES NUMBER