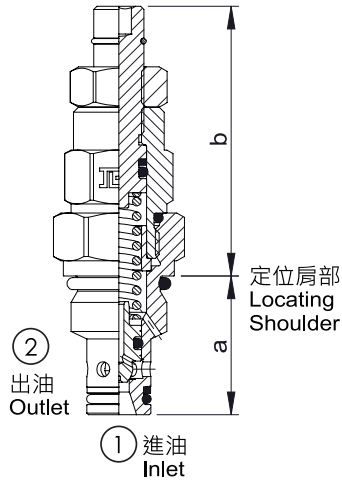
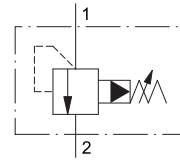


Direct-acting relief valve



閥類型符號 SYMBOL
MCR-※



插裝閥尺寸

	a	b	
		L	K
MCR-01	30.5	50.5	58
MCR-03	30.5	50.5	58

規格說明

SPECIFICATION

型式 MODEL	最高使用壓力 MAX. OPERATING PRESSURE (kgf/cm ²)	最大流量 MAX. FLOW L/min	安裝扭矩 MOUNTING TORQUE N·m	成型孔 CAVITY	重量 WEIGHT kg
MCR-01	350	2	25-35	VC08-2	0.13
MCR-03		20	25-35	VC08-2	0.13

型號說明

HOW TO ORDER

MCR - 03 - A - 10 - L

控制方式 CONTROL
L : 內六角螺桿調整
STANDARD SCREW ADJUSTMENT
K : 旋鈕 HANDKNOB

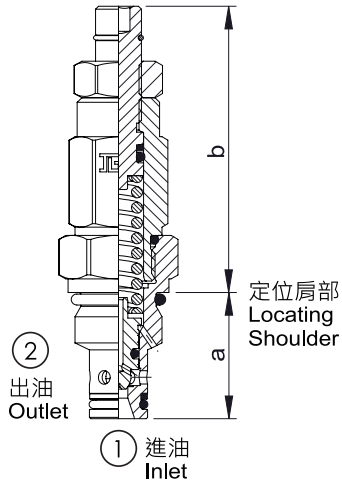
設計編號 DESIGN NUMBER
10 : 閥規格01唯一型式 ONLY FOR MCR-01
20 : 閥規格03唯一型式 ONLY FOR MCR-03

調壓範圍 PRESSURE ADJUSTING RANGE
A : 7-70 kgf/cm² B : 7-140 kgf/cm²
C : 7-210 kgf/cm²

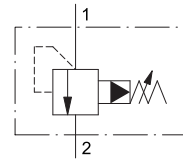
閥規格 VALVE SIZE
01 : 2 L/min 03 : 20 L/min

系列編號 SERIES NUMBER

Direct-acting relief valve



閥類型符號 SYMBOL
MDR-※



插裝閥尺寸

	a	b	
		L	K
MDR-01	30.5	59.5	-
MDR-03	30.5	59.5	-
MDR-07	56	72.5	75.1

規格說明

SPECIFICATION

型式 MODEL	最高使用壓力 MAX. OPERATING PRESSURE (kgf/cm ²)	最大流量 MAX. FLOW L/min	安裝扭矩 MOUNTING TORQUE N·m	成型孔 CAVITY	重量 WEIGHT kg
MDR-01	350	2	25-35	VC08-2	0.15
MDR-03		20	25-35	VC08-2	0.15
MDR-07		60	61-68	MDR-07	0.21

型號說明

HOW TO ORDER

MDR - 03 - D - L - 10

設計編號 DESIGN NUMBER

控制方式 CONTROL

L : 內六角螺桿調整
STANDARD SCREW ADJUSTMENT

K : 旋鈕 HANDKNOB

※ K為調壓範圍A,B,C唯一型式

K ONLY FOR PRESSURE ADJUSTING RANGE
TYPE A,B,C

調壓範圍 PRESSURE ADJUSTING RANGE

A : 10-70 kgf/cm² B : 10-140 kgf/cm²

C : 10-210 kgf/cm² F : 10-315 kgf/cm²

G : 10-420 kgf/cm²

※ A,B,C,F,G為MDR-07唯一型式

A,B,C,F,G ONLY FOR MDR-07

D : 10-250 kgf/cm² E : 10-350 kgf/cm²

※ D,E為MDR-01 & MDR-03唯一型式

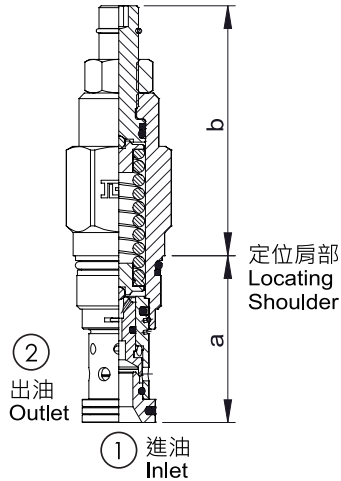
D,E ONLY FOR MDR-01 & MDR-03

閥規格 VALVE SIZE

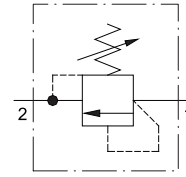
01 : 2 L/min 03 : 20 L/min 07 : 60 L/min

系列編號 SERIES NUMBER

Direct-acting relief valve



閥類型符號 SYMBOL
J-RD※A



插裝閥尺寸

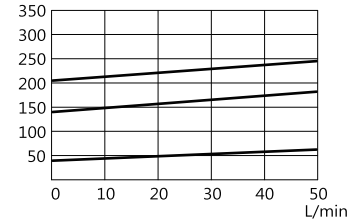
	a		b	
	L	K	Y	
J-RDBA	31	55	-	-
J-RDDA	39.6	59	62	76.5
J-RDFA	47.8	64	66.3	-

性能曲線

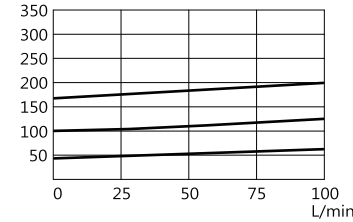
PERFORMANCE CURVES

洩壓曲線

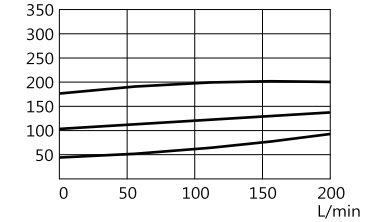
J-RDBA



J-RDDA



J-RDFA



規格說明

SPECIFICATION

型式 MODEL	最高使用壓力 MAX. OPERATING PRESSURE (kgf/cm ²)	最大流量 MAX. FLOW L/min	安裝扭矩 MOUNTING TORQUE N·m	成型孔 CAVITY	重量 WEIGHT kg
J-RDBA	350	45	27-33	T-162A	0.11
J-RDDA		95	41-47	T-10A	0.16
J-RDFA		200	61-68	T-3A	0.29

型號說明

HOW TO ORDER

J - RDFA - A - L

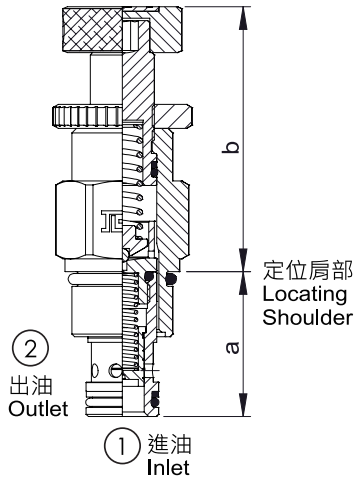
控制方式 CONTROL
L : 內六角螺桿調整
STANDARD SCREW ADJUSTMENT
K : 旋鈕 HANDKNOB
Y : 三爪旋鈕 TRI-GRIP HANDKNOB
※ J-RDBA僅供L J-RDBA ONLY SELECT L

調壓範圍 PRESSURE ADJUSTING RANGE
A : 35-210 kgf/cm² B : 20-105 kgf/cm²
C : 70-420 kgf/cm² D : 14-55 kgf/cm²
E : 7-28 kgf/cm² S : 3.5-14 kgf/cm²
W : 55-315 kgf/cm²

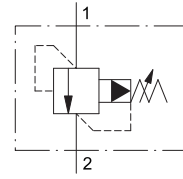
閥規格 VALVE SIZE
RDBA : 45 L/min RDDA : 95 L/min
RDFA : 200 L/min

系列編號 SERIES NUMBER

Pilot operated relief valve



閥類型符號 SYMBOL
J-CRV



插裝閥尺寸

	a	b	
		L	K
J-CRV	34.4	50.9	53.9

規格說明

SPECIFICATION

型式 MODEL	最高使用壓力 MAX. OPERATING PRESSURE (kgf/cm ²)	最大流量 MAX. FLOW L/min	安裝扭矩 MOUNTING TORQUE N·m	成型孔 CAVITY	重量 WEIGHT kg
J-CRV	350	60	35-45	VC10-2	0.23

型號說明

HOW TO ORDER

J - CRV - C - L

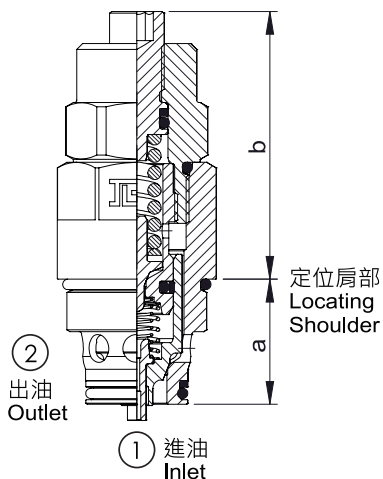
控制方式 CONTROL
L : 內六角螺桿調整
STANDARD SCREW ADJUSTMENT
K : 旋鈕 HANDKNOB

調壓範圍 PRESSURE ADJUSTING RANGE
A : 7-70 kgf/cm² B : 7-140 kgf/cm²
C : 7-210 kgf/cm² D : 7-350 kgf/cm²

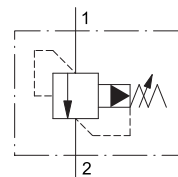
閥規格 VALVE SIZE
CRV : 60 L/min

系列編號 SERIES NUMBER

Pilot operated relief valve



閥類型符號 SYMBOL
J-MHDBN-※

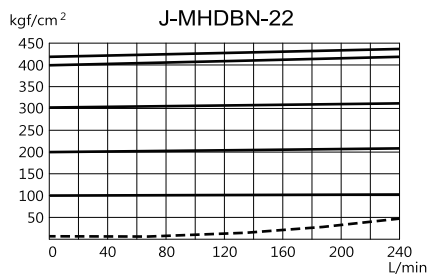
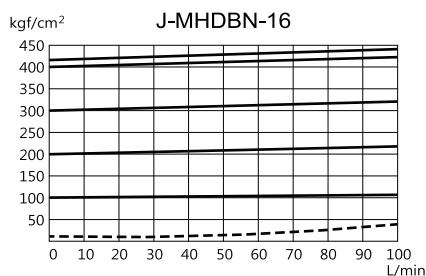


插裝閥尺寸

	a	b
		L
J-MHDBN-16	21.5	46
J-MHDBN-22	38.5	50

性能曲線

PERFORMANCE CURVES



規格說明

SPECIFICATION

型式 MODEL	最高使用壓力 MAX. OPERATING PRESSURE (kgf/cm ²)	最大流量 MAX. FLOW L/min	安裝扭矩 MOUNTING TORQUE N·m	成型孔 CAVITY	重量 WEIGHT kg
J-MHDBN-16	350	100	80-100	FB	0.18
J-MHDBN-22		240	108-132	LG	0.35

型號說明

HOW TO ORDER

J - MHDBN - 16 - C - L - FB

成型孔 CAVITY
FB : J-MHDBN-16唯一型式 ONLY FOR J-MHDBN-16
LG : J-MHDBN-22唯一型式 ONLY FOR J-MHDBN-22

控制方式 CONTROL
L : 內六角螺桿調整
STANDARD SCREW ADJUSTMENT

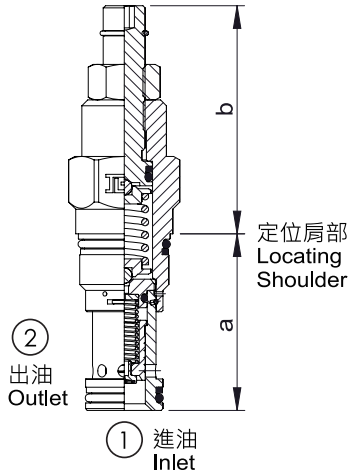
調壓範圍 PRESSURE ADJUSTING RANGE
B : 3.5-105kgf/cm² C : 10.5-420 kgf/cm²

閥規格 VALVE SIZE
16 : 100 L/min 22 : 240 L/min

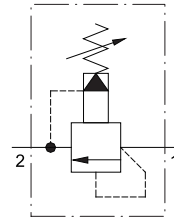
工程機械導壓式溢流閥
MOBILE HYDRAULICS PRESSURE RELIEF VALVE,
PILOT OPERATED, WITH PULING FUNCTION

系列編號 SERIES NUMBER

Pilot operated, balanced piston relief valve



閥類型符號 SYMBOL
J-RP※C



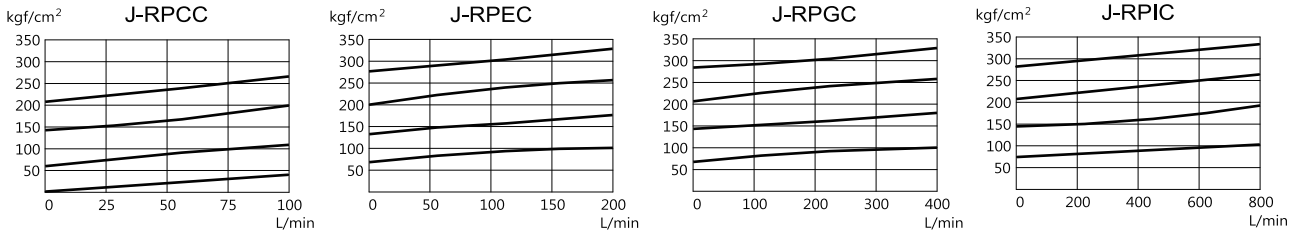
插裝閥尺寸

	a	b		
		L	K	Y
J-RPCC	31	54.5	-	-
J-RPEC	39.6	51.3	53.6	68
J-RPGC	47.8	54.3	56.8	71.3
J-RPIC	62	62	64.5	79

性能曲線

PERFORMANCE CURVES

洩壓曲線



規格說明

SPECIFICATION

型式 MODEL	最高使用壓力 MAX. OPERATING PRESSURE (kgf/cm ²)	最大流量 MAX. FLOW L/min	安裝扭矩 MOUNTING TORQUE N-m	成型孔 CAVITY	重量 WEIGHT kg
J-RPCC	350	45	27-33	T-162A	0.11
J-RPEC		95	41-47	T-10A	0.14
J-RPGC		200	61-68	T-3A	0.26
J-RPIC		380	203-217	T-16A	0.51

型號說明

HOW TO ORDER

J - RPEC - A - L

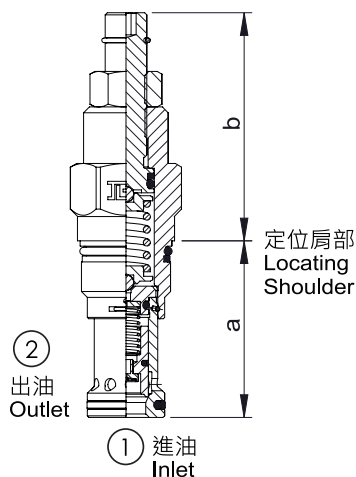
控制方式 CONTROL
L : 內六角螺桿調整
STANDARD SCREW ADJUSTMENT
K : 旋鈕 HANDKNOB
Y : 三爪旋鈕 TRI-GRIP HANDKNOB
※ J-RPCC 僅供 L J-RPCC ONLY SELECT L

調壓範圍 PRESSURE ADJUSTING RANGE
A : 7-210 kgf/cm² B : 3.5-105 kgf/cm²
C : 10.5-420 kgf/cm² N : 4-55 kgf/cm²
Q : 4-28 kgf/cm² W : 10.5-315 kgf/cm²

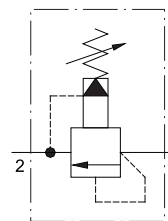
閥規格 VALVE SIZE
RPCC : 45 L/min RPEC : 95 L/min
RPGC : 200 L/min RPIC : 380 L/min

系列編號 SERIES NUMBER

Pilot operated, balanced poppet relief valve



閥類型符號 SYMBOL
J-RP※S



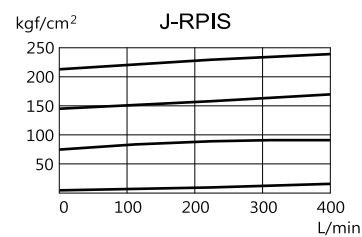
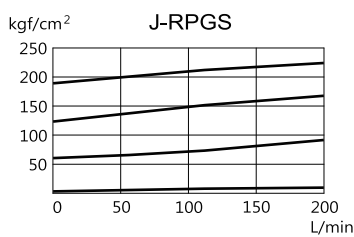
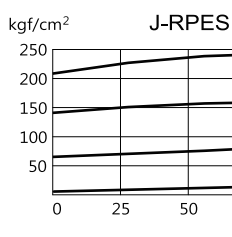
插裝閥尺寸

	a	b		
		L	K	Y
J-RPES	39.6	51.3	53.6	68
J-RPGS	47.8	54.3	56.8	71.3
J-RPIS	62	62	64.5	79

性能曲線

PERFORMANCE CURVES

洩壓曲線



規格說明

SPECIFICATION

型式 MODEL	最高使用壓力 MAX. OPERATING PRESSURE (kgf/cm ²)	最大流量 MAX. FLOW L/min	安裝扭矩 MOUNTING TORQUE N·m	成型孔 CAVITY	重量 WEIGHT kg
J-RPES	350	95	41-47	T-10A	0.14
J-RPGS		200	61-68	T-3A	0.26
J-RPIS		380	203-217	T-16A	0.51

型號說明

HOW TO ORDER

J - RPGS - A - L

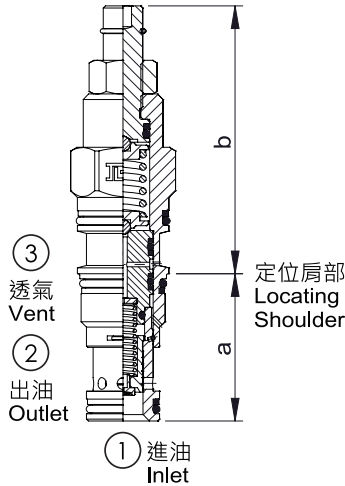
控制方式 CONTROL
L : 內六角螺桿調整
STANDARD SCREW ADJUSTMENT
K : 旋鈕 HANDKNOB
Y : 三爪旋鈕 TRI-GRIP HANDKNOB

調壓範圍 PRESSURE ADJUSTING RANGE
A : 7-210 kgf/cm² B : 3.5-105 kgf/cm²
C : 10.5-420 kgf/cm² N : 4-55 kgf/cm²
Q : 4-28 kgf/cm² W : 10.5-315 kgf/cm²

閥規格 VALVE SIZE
RPES : 95 L/min RPGS : 200 L/min
RPIS : 380 L/min

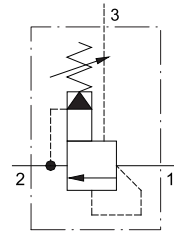
系列編號 SERIES NUMBER

Ventable, pilot operated, balanced piston relief valve



閥類型符號 SYMBOL

J-RV※A



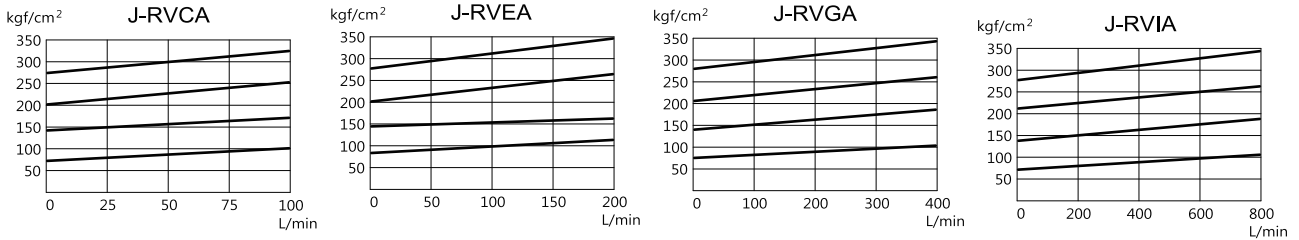
插裝閥尺寸

	a	b		
		L	K	Y
J-RVCA	35.1	63.8	66.3	80.8
J-RVEA	34.8	71.6	74.1	88.6
J-RVGA	46	83.5	85.8	100.3
J-RVIA	63.5	100.2	102.6	117.1

性能曲線

PERFORMANCE CURVES

洩壓曲線



規格說明

SPECIFICATION

型式 MODEL	最高使用壓力 MAX. OPERATING PRESSURE (kgf/cm ²)	最大流量 MAX. FLOW L/min	安裝扭矩 MOUNTING TORQUE N-m	成型孔 CAVITY	重量 WEIGHT kg
J-RVCA	350	60	41-47	T-11A	0.16
J-RVEA		120	61-68	T-2A	0.29
J-RVGA		240	203-217	T-17A	0.63
J-RVIA		480	474-508	T-19A	1.43

型號說明

HOW TO ORDER

J - RVEA - A - L

控制方式 CONTROL

L : 內六角螺桿調整
STANDARD SCREW ADJUSTMENT

K : 旋鈕 HANDKNOB

Y : 三爪旋鈕 TRI-GRIP HANDKNOB

調壓範圍 PRESSURE ADJUSTING RANGE

A : 7-210 kgf/cm² B : 3.5-105 kgf/cm²

C : 10.5-420 kgf/cm² D : 1.7-55 kgf/cm²

E : 1.7-28 kgf/cm² W : 10.5-315 kgf/cm²

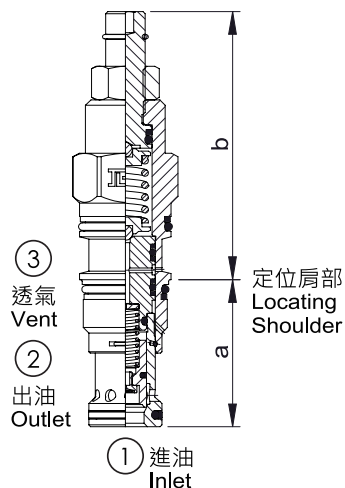
閥規格 VALVE SIZE

RVCA : 60 L/min RVEA : 120 L/min

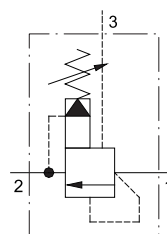
RVGA : 240 L/min RVIA : 480 L/min

系列編號 SERIES NUMBER

Ventable, pilot operated, balanced poppet relief valve



閥類型符號 SYMBOL
J-RV※S



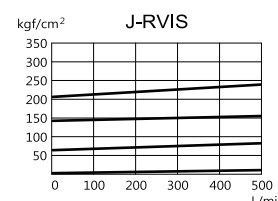
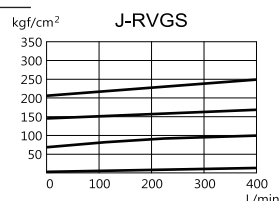
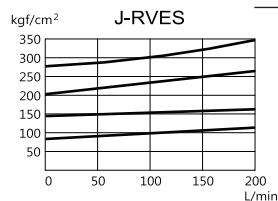
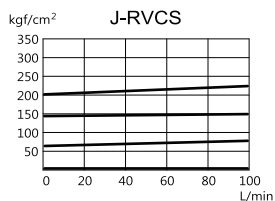
插裝閥尺寸

	a		b	
	L	K	Y	
J-RVCS	34.8	63.8	66.3	80.8
J-RVES	34.8	71.6	74.1	88.6
J-RVGS	46	83.5	85.8	100.3
J-RVIS	63.5	100.2	102.6	117.1

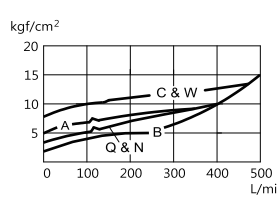
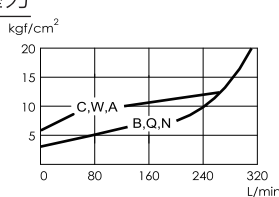
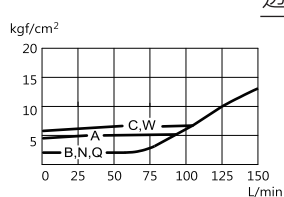
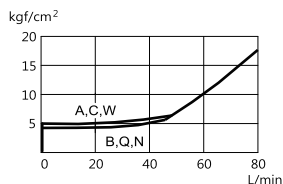
性能曲線

PERFORMANCE CURVES

洩壓曲線



透氣壓力



規格說明

SPECIFICATION

型式 MODEL	最高使用壓力 MAX. OPERATING PRESSURE (kgf/cm ²)	最大流量 MAX. FLOW L/min	安裝扭矩 MOUNTING TORQUE N·m	成型孔 CAVITY	重量 WEIGHT kg
J-RVCS	350	60	41-47	T-11A	0.16
J-RVES		95	61-68	T-2A	0.29
J-RVGS		200	203-217	T-17A	0.63
J-RVIS		480	474-508	T-19A	1.43

型號說明

HOW TO ORDER

J - RVES - A - L

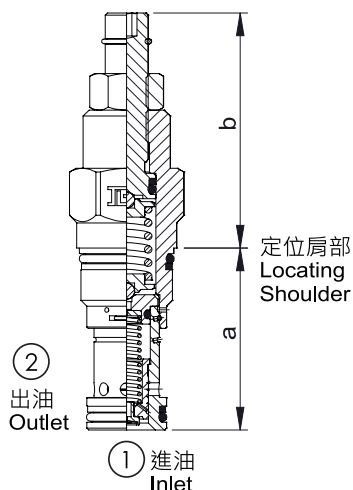
控制方式 CONTROL
L : 內六角螺桿調整
STANDARD SCREW ADJUSTMENT
K : 旋鈕 HANDKNOB

調壓範圍 PRESSURE ADJUSTING RANGE
A : 7-210 kgf/cm² B : 3.5-105 kgf/cm²
C : 10.5-420 kgf/cm² N : 4-55 kgf/cm²
Q : 4-28 kgf/cm² W : 10.5-315 kgf/cm²

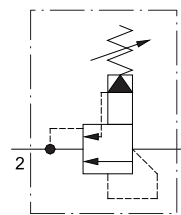
閥規格 VALVE SIZE
RVCS : 60 L/min RVES : 95 L/min
RVGS : 200 L/min RVIS : 480 L/min

系列編號 SERIES NUMBER

Kick-down, pilot operated, balanced piston relief valve



閥類型符號 SYMBOL
J-RQEB

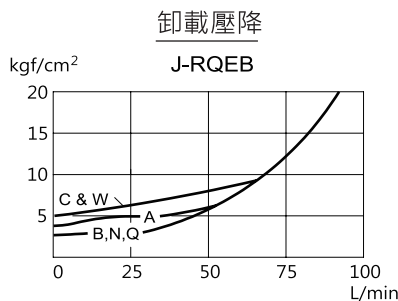


插裝閥尺寸

	a	b
J-RQEB	39.6	51.3

性能曲線

PERFORMANCE CURVES



規格說明

SPECIFICATION

型式 MODEL	最高使用壓力 MAX. OPERATING PRESSURE (kgf/cm ²)	最大流量 MAX. FLOW L/min	安裝扭矩 MOUNTING TORQUE N·m	成型孔 CAVITY	重量 WEIGHT kg
J-RQEB	350	95	41-47	T-10A	0.14

型號說明

HOW TO ORDER

J - RQEB - A - L

控制方式 CONTROL
L : 內六角螺桿調整
STANDARD SCREW ADJUSTMENT
K : 旋鈕 HANDKNOB

調壓範圍 PRESSURE ADJUSTING RANGE
A : 7-210 kgf/cm² B : 3.5-105 kgf/cm²
C : 10.5-420 kgf/cm² D : 1.7-55 kgf/cm²
E : 1.7-28 kgf/cm² W : 10.5-315 kgf/cm²

閥規格 VALVE SIZE
RQEB : 95 L/min

系列編號 SERIES NUMBER